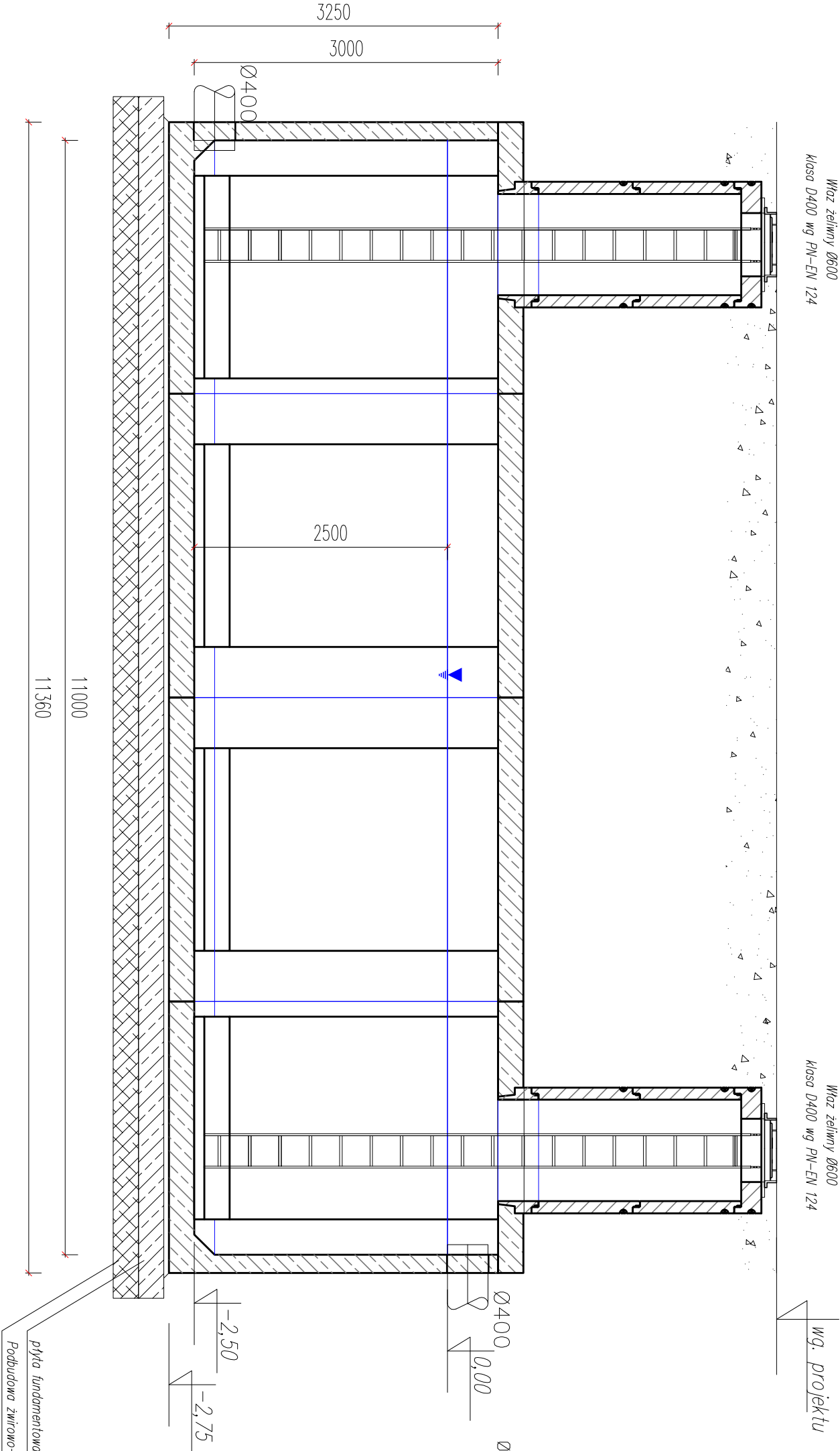
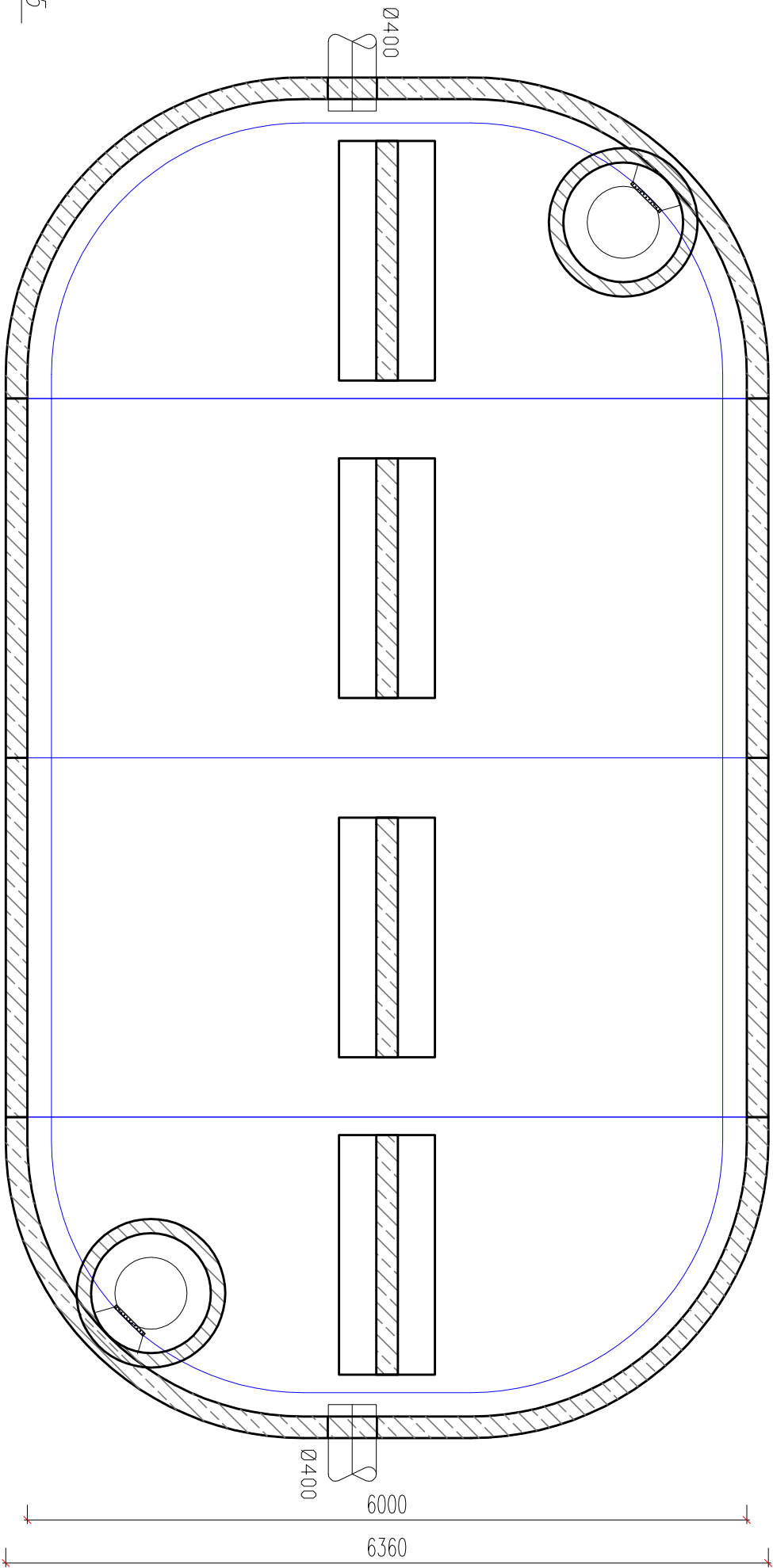


Przekrój podłużny



Zbiornik retencyjny Vcz=150 m³  
Rzut



Zbiornik wykonany zgodnie z Krojową Oceng Techniczną,  
przystosowany do obciążenia pojazdem o masie całkowitej do 40t  
(Pojazd typu "X", klasy C wg PN-85/S-10030).


Właściwości materiałowe:

- klasa wytrzymałości betonu (wg PN-EN 206:2014-04): C35/45
- klasa ekspozycji betonu (wg PN-EN 206:2014-04): XC4, XA1, XF1
- nasiąkliwość betonu (wg PN-88/B-06250): <5%
- stopień wodoprzepuszczalności betonu (wg PN-88/B-06250): W8
- stopień mrozoodporności betonu w wodzie (wg PN-88/B-06250): F150
- stopień mrozoodporności betonu w 2% NaCl (wg PN-88/B-06250): F50
- wskaźnik w/c (wg PN-EN 206:2014-04): ≤ 0,45
- zbrojenie ze stali AIII/AIIIN

Uwaga! Długość całkowita zbiornika nie uwzględnia szerokości uszczelnień między  
prebrykami (1–1,5 cm na połączenie)

Posadowienie zbiornika:

- elementy prebrykowane układać na warstwie niezagęszczonego piasku gr. 5 cm
- zaleca się posadowienie zbiornika na płycie fundamentowej  
(wymiały płyty oraz jej zbrojenie wg odrębnej dokumentacji)

Inwestor: BURMISTRZ MASTA CHRZANÓW–GMINA CHRZANÓW 32–500 Chrzanów, Al. Henryka 20		Jednostka projektowa: <div>A4   PROJEKT</div> <div>PRACOWNIA PROJEKTOWA</div> <div>32-540 Trzebnia, os. Widokowe 13/11</div>	
Nazwa obiektu budowlanego: ROZBUDOWA DROGI GMINNEJ UL. SZARYCH SZEREGÓW KL. I W CHRZANOWIE DO UL. NOWAKOWSKIEGO W KM 0+0000,00 DO KM 0+422,07 WRAZ Z BUDOWĄ ODWODNIENIA ORAZ BUDOWĄ, PRZEBUDOWĄ INFRASTRUKTURY TECHNICZNEJ W CHRZANOWIE			
Adres obiektu budowlanego:	Miejscowość: Chrzanów	Powiat: Chrzanów	Województwo: Małopolskie
Branża:	DROGOWA	Stadium:	PAB
Funkcja:	Imię i nazwisko:	Nr uprawnień i specjalizacja:	Podpis:
projektant:	mgr inż. Dominik KĄCKI	upr. nr MAP/0286/P000/13	
sprawił:	mgr inż. Artur MOTAK	upr. nr MAP/0294/P000/14	
opracował:	mgr inż. Mariusz LIBURA		
Nazwa rysunku:	PRZEKROJE TYPOWE zbiorniki retencyjne		Nr rys: D2.3 1: 50
Kopowanie w całości lub części i udostępnienie osobom trzecim bez naszej zgody jest prawnie zabronione			
Chrzanów, kwiecień – 2025r.			